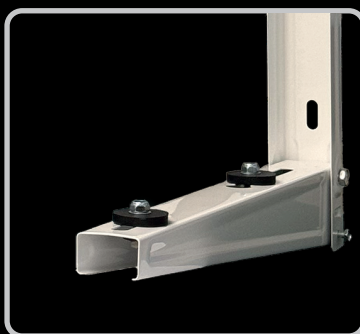


# BEST SELLERS

## Condizionamento



*Soluzioni per impianti di  
condizionamento*

*Novità prodotti  
& accessori*

# FERRARI

[www.ferrariwelcome.it](http://www.ferrariwelcome.it)



## NEBULIZZATORI DI CONDENZA PER IMPIANTI DI CONDIZIONAMENTO NEBY+

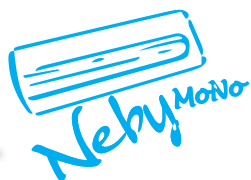


**NEBY+** è un sistema per la nebulizzazione della condensa proveniente da impianti di condizionamento per mono-split, dual/trial-split pre-esistenti o di prima installazione. **Il loro funzionamento è completamente automatico**, essendo dotati di microprocessore che è in grado di adattarsi in maniera ottimale al funzionamento del climatizzatore. **Possono essere installati all'esterno**, essendo resistenti alla pioggia (grado di protezione IP53).



- 1 Pratico**
- 2 Veloce**
- 3 Funzionale**

### NEBY MONO



**COD. 071079**

Per la nebulizzazione della **condensa prodotta da impianti mono split**.  
Con nuova tecnologia e nuovo microprocessore.  
Adatto per climatizzatori fino a 12.000 BTU.

### NEBY+



Video tutorial

**COD. 071080**

Per la nebulizzazione della **condensa prodotta da impianti mono e dual split**.  
Adatto per climatizzatori fino a 12.000 BTU

### NEBY MAXI



**COD. 071081**

Per la nebulizzazione della **condensa prodotta da grandi impianti**.  
Adatto per climatizzatori fino a 24.000 BTU

## POMPA SCARICO CONDENZA BDF

La soluzione pratica per migliorare l'efficienza dei sistemi di climatizzazione e riscaldamento



COD. 117321



Compatibile con caldaie e climatizzatori con una **potenza max per unità pari a 28kW / 95550Btu/h**

**Manutenzione ridotta** con un **livello sonoro 19dB(A)**.

- Temperatura massima dell'acqua: 60°
- Ph: >2.7
- Alimentazione: 230Vac 50/60Hz
- Prevalenza massima racc.: 20m
- Protezione: IPX5
- Protezione termica

Garantisce un **funzionamento ottimale**, riducendo i tempi di inattività e migliorando le prestazioni del sistema di climatizzazione e riscaldamento con una **portata max 20 l/h**.



Manuale di istruzioni

## POMPA SCARICO CONDENZA MDF



**Manutenzione ridotta**  
**Estremamente silenziosa**

PER CLIMATIZZAZIONE

COD. 117313

### Caratteristiche tecniche

Per climatizzatori fino a: **16 kW / 54600 Btu/h**

- Temperatura massima dell'acqua: 40°C
- Temperatura massima utilizzo: da 5°C a 45°C
- Tubo di scarico: 6mm diam. int. (non incluso)
- Classe: II
- Protezione: IPX5
- Protezione termica



Manuale di istruzioni

## POMPA SUPER COMPATTA SCARICO CONDENZA PER CANALINA "ECO - LINE "

Ideale per condizionatori fino a **10 kW / 36.000 Btu/h**

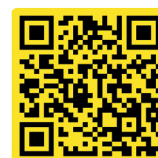
Per canalina completa di controllo elettronico con circuito di allarme, valvola di non ritorno, protezione termica ed accessori.

### Caratteristiche tecniche

- Temperatura massima dell'acqua: 35°C
- Alimentazione: 230 V - 50/60 Hz
- Potenza : 19 W
- Portata max: 13.2 l/h
- Grado di protezione: IP 65
- Blocco pompa : P 38 x H 48 x L 91 mm
- Unità di rilevazione: P 36 x H 39 x L 74 mm
- Altezza di spinta max : 1.5 m
- Altezza di aspirazione max: 12 m
- Livello sonoro: < 21dBA

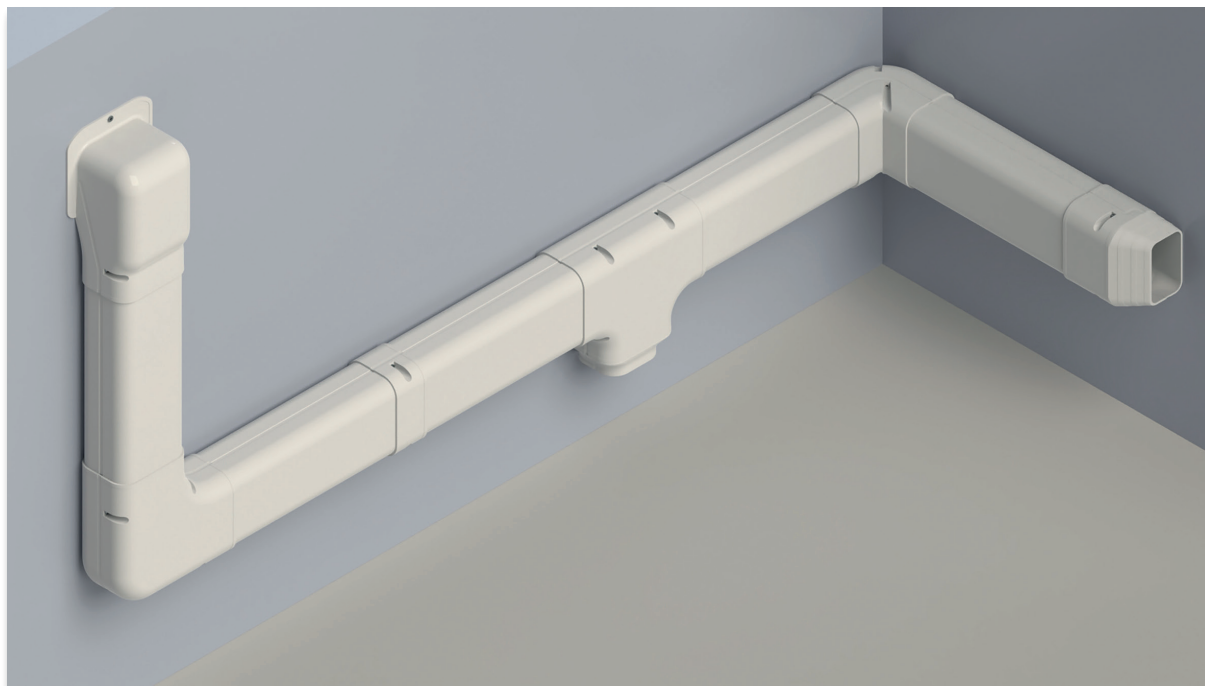
COD. 117318

**Super compatta**



Video Tutorial

## CANALINA CANAL EFFE LINEA FREDDO



### Metodo d'impiego

Fissare alla parete la base e relativi accessori utilizzando i fori predisposti (il numero dei fissaggi varia a seconda della consistenza del muro).

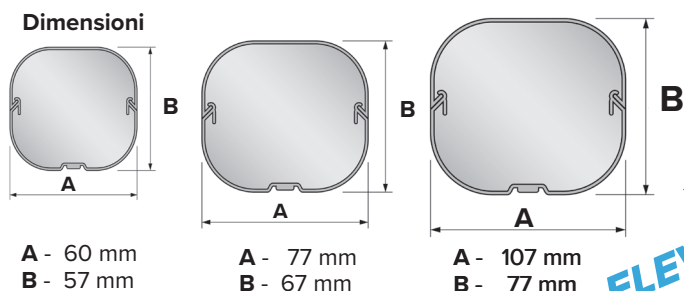
Completare l'impianto utilizzando gli accessori necessari ed inserire i tubi in rame ed i cavi fissandoli facoltativamente con la fascette.

Posizionare il coperchio ad incastro.

Si ottiene così una soluzione di notevole effetto estetico ancor più valorizzata dall'aspetto perfettamente tondo delle canaline.

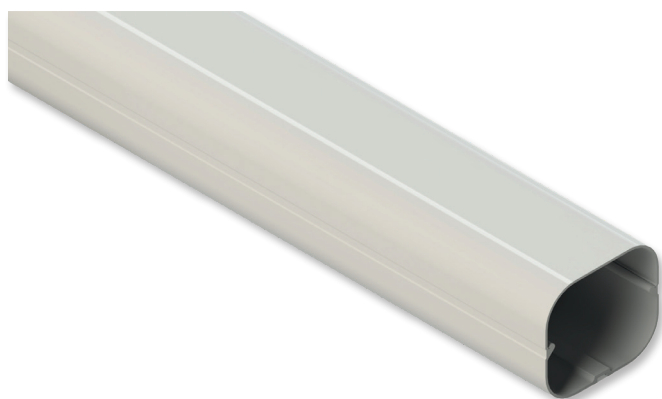
### Caratteristiche tecniche

- Materiale: PVC auto estinguente V0 antiurto stabilizzato contro i raggi UVA
- Temperatura d'esercizio: - 20°C / +60°C
- Colore: bianco RAL 9003



**FACILE INSTALLAZIONE  
ELEVATO DESIGN ESTETICO**

### CANALINA PER TUBI IN BARRE DA 2 METRI



Comprende la base per l'installazione a parete e coperchio.

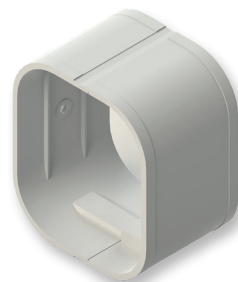
**COD.100508** 60 x 57 mm  
**COD.100507** 77 x 67 mm  
**COD.100509** 107 x 77 mm



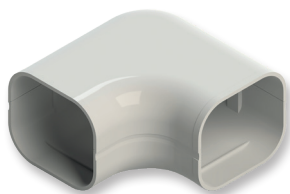
### CURVA ANGOLO 90°

**COD.100538** 60 x 57 mm  
**COD.100537** 77 x 67 mm  
**COD.100539** 107 x 77 mm

### GIUNTO DI COLLEGAMENTO



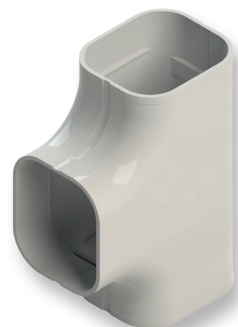
**COD.100528** 60 x 57 mm  
**COD.100527** 77 x 67 mm  
**COD.100529** 107 x 77 mm



### CURVA PIANA 90°

**COD.100549** 60 x 57 mm  
**COD.100547** 77 x 67 mm  
**COD.100548** 107 x 77 mm

### RACCORDO A T



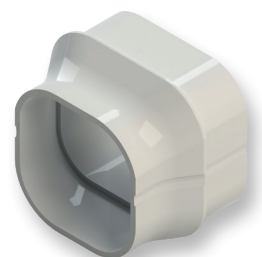
**COD.100559** 60 x 57 mm  
**COD.100557** 77 x 67 mm  
**COD.100556** 107 x 77 mm

### TERMINALE DA MURO



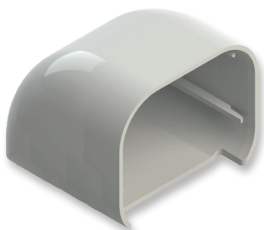
**COD.100569** 60 x 57 mm  
**COD.100567** 77 x 67 mm  
**COD.100566** 107 x 77 mm

### RIDUZIONE



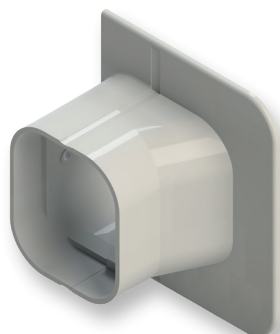
**COD.100587**  
da 60 x 57 a 77x67 mm  
**COD.100588**  
da 77 x 67 a 107x77 mm

### TERMINALE CANALINA



**COD.100579** 60 x 57 mm  
**COD.100577** 77 x 67 mm  
**COD.100576** 107 x 77 mm

### ROSONE A MURO



**COD.100590** 60 x 57 mm  
**COD.100591** 77 x 67 mm  
**COD.100592** 107 x 77 mm

# CANALINA PRATIC



## Metodo d'impiego

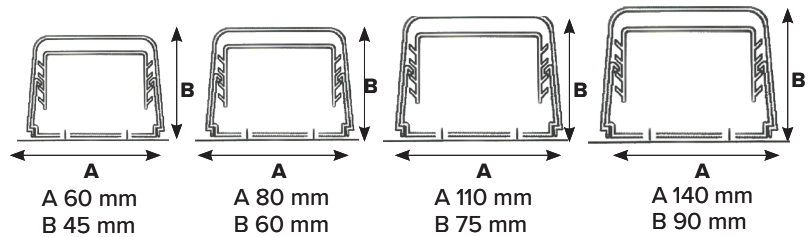
Fissare la base con i relativi tasselli ad espansione, con passo max 600 mm.

Completare l'impianto utilizzando gli accessori necessari ed inserire i tubi in rame ed i cavi fissandoli in corrispondenza dei tasselli con le staffe di bloccaggio. Fissare il coperchio e gli accessori ad incastro.

N.B. Le staffe di bloccaggio sono rimovibili con una lieve divaricazione delle pareti.

## Caratteristiche tecniche

- Materiale: PVC UL 94 V0 auto estinguente
- Temperatura d'esercizio: - 20°C / +60°C
- Colore: bianco RAL 9001 verniciabile

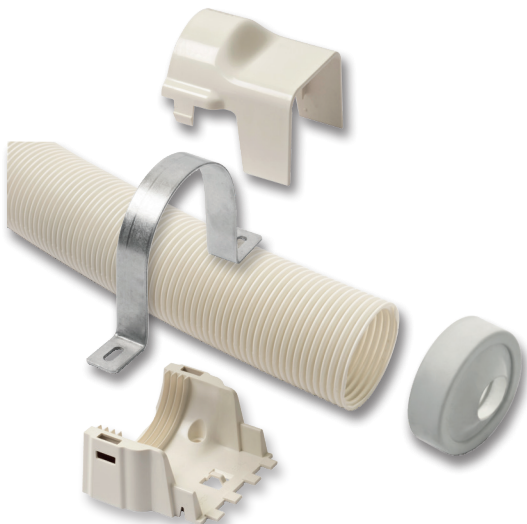


## KIT FLESSIBILE PER COLLEGAMENTI ESTERNI

### Il kit è composto da :

- n°2 terminali connessione canalina - corrugato
- n°1 staffa fissaggio
- n°1 tappo di chiusura in plastica morbida
- n°1 tubo flessibile corrugato da 1 m

**COD.100986** 60X80  
**COD. 100987** 75X110



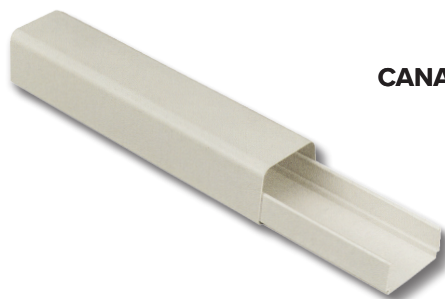
**PER CANALINA PRATIC**



Il kit permette il collegamento delle canaline ad un tubo corrugato di lunghezza 1 metro (in dotazione).

Grazie alla sua flessibilità consente di risolvere complicate problematiche di installazione con un appagante risultato estetico. Inoltre, grazie al terminale in plastica morbida (fornito), permette anche la copertura delle tubazioni di rame pre-isolato provenienti dalla motocondensante e dirette in canalina, preservando così l'isolamento.



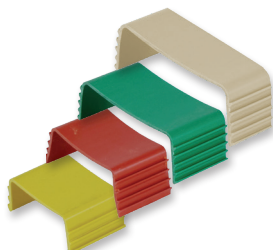


## CANALINA PER TUBI IN BARRA DA 2 METRI

**COD.100950** 60 x 45 mm  
**COD.100951** 80 x 60 mm  
**COD.100952** 110 x 75 mm  
**COD.100930** 140 x 90 mm



### SUPPORTO DI BLOCCAGGIO



**COD. 100953** 60 x 45 mm  
**COD. 100954** 80 x 60 mm  
**COD. 100955** 110 x 75 mm  
**COD. 100931** 140 x 90 mm

### GIUNTO PER COPERCHIO

**COD.100956** 60 x 45 mm  
**COD.100957** 80 x 60 mm  
**COD.100958** 110 x 75 mm  
**COD.100932** 140 x 90 mm



### CURVA PIANA 90°



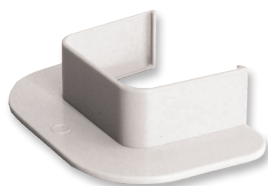
**COD.100965** 60 x 45 mm  
**COD.100966** 80 x 60 mm  
**COD.100967** 110 x 75 mm  
**COD.100935** 140 x 90 mm

### CURVA A MURO

**COD. 100971** 60 x 45 mm  
**COD. 100972** 80 x 60 mm  
**COD. 100973** 110 x 75 mm  
**COD. 100937** 140 x 90 mm



### PASSAGGIO A MURO



**COD.100974** 60 x 45 mm  
**COD.100975** 80 x 60 mm  
**COD.100976** 110 x 75 mm  
**COD.100938** 140 x 90 mm

### DERIVAZIONE A T

**COD.100977** 60 x 80 mm  
**COD.100978** 75 x 110 mm  
**COD.100936** 90 x 140 mm



### ANGOLO INTERNO 90°



**COD.100959** 60 x 45 mm  
**COD.100960** 80 x 60 mm  
**COD.100961** 110 x 75 mm  
**COD.100933** 140 x 90 mm

### ANGOLO ESTERNO 90°

**COD. 100962** 60 x 45 mm  
**COD. 100963** 80 x 60 mm  
**COD. 100964** 110 x 75 mm  
**COD. 100934** 140 x 90 mm



### TAPPO TERMINALE

**COD.100968** 60 x 45 mm  
**COD.100969** 80 x 60 mm

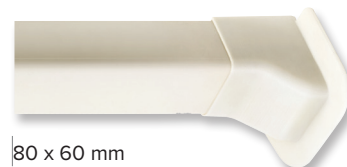


### RIDUZIONE



**COD.100979** 80 x 60 mm  
**COD.100980** 110 x 75 mm

### RACCORDO A MURO



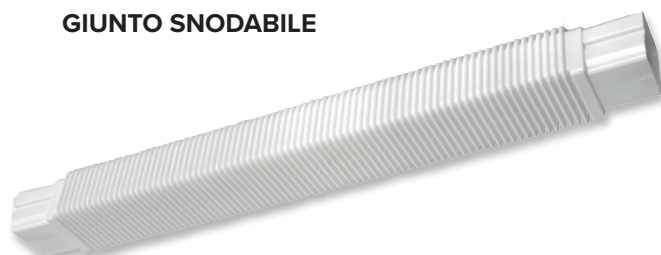
**COD.100985** 80 x 60 mm

### ANGOLI REGOLABILI



**COD.100981** angolo sx 60 x 45 mm  
**COD.100982** angolo sx 80 x 60 mm  
**COD.100983** angolo dx 60 x 45 mm  
**COD.100984** angolo dx 80 x 60 mm

### GIUNTO SNODABILE



**COD.100948** 60 x 45 mm L 580 mm  
**COD.100949** 80 x 60 mm L 600 mm

## MENSOLE DI SOSTEGNO UNIVERSALI

*Installazione rapida e sicura*



120 Kg

**BLX**

**COD. 117030**

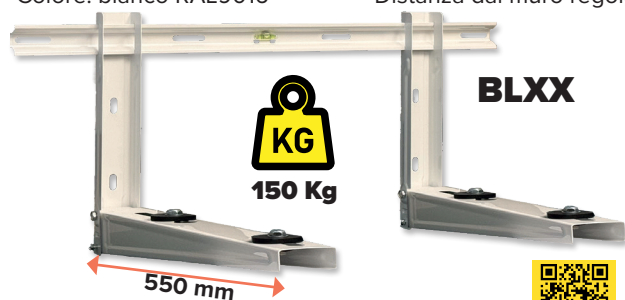
P420 (utile 380) x H375 x L780 mm

### Caratteristiche tecniche

Fornita: **premontata**

Materiali: lamiera zincata a caldo  
Verniciatura: a polvere con materiali base acqua non pericolosi  
Colore: bianco RAL9016

Traversa di livellamento orizzontale  
Elementi anti-vibrazione  
Set di viti di montaggio  
Angolo di inclinazione regolabile  
Distanza regolabile tra i bracci  
Distanza dal muro regolabile



150 Kg

**BLXX**

**COD. 117031**

P550 (utile 510) x H375 x L780 mm



Maggiori informazioni

## MENSOLA DI SOSTEGNO

TT21

Con rivestimento in polimero  
plastico anti UV resistente  
alla corrosione  
Adatto per ambienti marini



100 Kg

**COD. 117021**

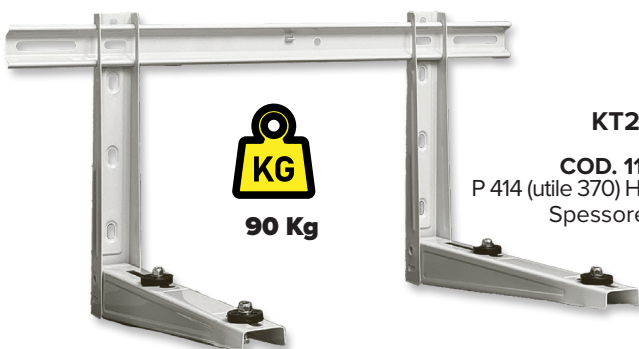
P490 (utile 440) x H405 x L780 mm  
Spessore: 20/10

**EXTRA STRONG**



Regolazione  
angolare  
brugola

Fornita: **premontata** stampata  
Materiale: lamiera in acciaio zincato traversa  
in acciaio inox  
Colore: Ral 7044  
Spessore: 20/10  
Accessori di montaggio inclusi



90 Kg

**KT2**

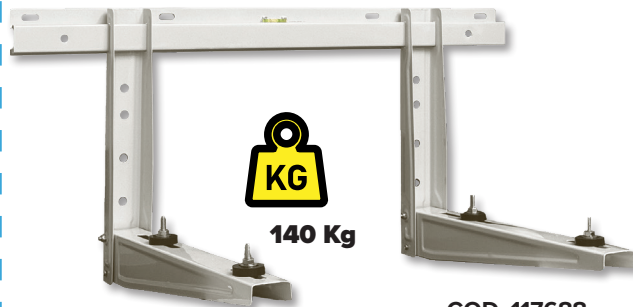
**COD. 117696**

P 414 (utile 370) H 350 L 790 mm  
Spessore: 12/10

### Montaggio con aggancio rapido



## MENSOLA SOSTEGNO - AKL



140 Kg

**COD. 117688**

P 465 x H 375 x L 700 mm

Piedino posteriore regolabile.

### Caratteristiche tecniche

Fornita: **premontata**

Materiale: lamiera in acciaio elettrozincato  
Verniciatura: resine epossidiche per esterni  
Colore: Ral 9002  
Spessore: 15/10  
Accessori di montaggio inclusi: livella, viteria di fissaggio, tasselli, gommini antivibranti

## MENSOLA DI SOSTEGNO PER POMPA DI CALORE



150 Kg

**COD. 117032**

P 630 (utile 598) H 500 L 780 mm

### Caratteristiche tecniche

Fornita: **premontata**

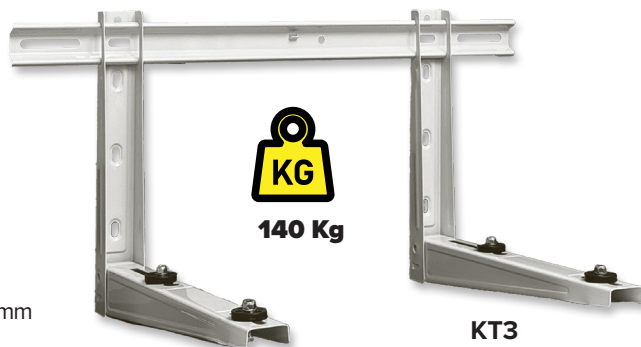
Materiale: lamiera di acciaio zincato  
Verniciatura: resine epossidiche in poliesteri  
Colore: RAL 7044  
Spessore: traversa 10/10, braccio/montante 20/10  
Accessori di montaggio inclusi: viteria di fissaggio, tasselli, gommini antivibranti

## MENSOLA DI SOSTEGNO - KT2 - KT3

### Caratteristiche tecniche comuni

Fornite: da assemblare con sistema "click-clack"

Materiale: lamiera in acciaio elettrozincato  
Verniciatura: resine epossidiche in poliesteri  
Colore: Ral 9002  
Accessori di montaggio inclusi: livella, viteria di fissaggio, tasselli, gommini antivibranti



140 Kg

**KT3**

**COD. 117697**

P 470 (utile 430) H 375 L790 mm  
Spessore: 12/10

## COPPIA DI TASSELLI DI FISSAGGIO ISOLANTE PER MURATURE CON ISOLAMENTO A CAPPOTTO

Fissaggio professionale che evita il ponte termico su pareti con cappotto da 80 mm a 160 mm.

Ideale per il fissaggio di macchine clima e carichi sospesi in genere in edifici isolati con cappotto.

Adatto a diverse tipologie di muratura, come: calcestruzzo, muratura in laterizio pieno ecc.

Confezione da 2 pezzi.



**COD. 117040**

## KIT 4 PEZZI SUPPORTI A PAVIMENTO ANTIVIBRANTI PER UNITA ESTERNA



**75 Kg cad**

Prodotti in gomma riciclata anti-UV.

Completo di viteria e livella per il corretto posizionamento e fissaggio della macchina esterna.

**COD. 117534**

L150 x P150 x H100 mm



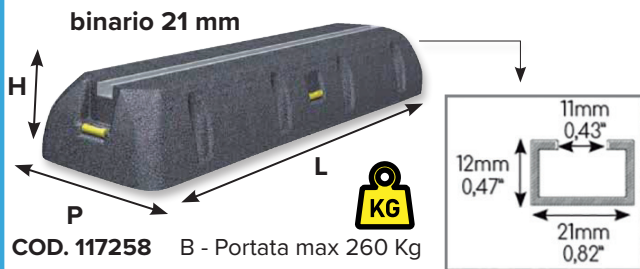
**140 Kg cad**

**COD. 117533**

L100 x P100 x H100 mm

## SUPPORTI ANTIVIBRANTI A PAVIMENTO CON LIVELLA

Base a pavimento antivibrante prodotta in miscela SBR vulcanizzata (anti - UV) completa di profilo d'alluminio concorde alle normative in vigore. Utilizzata per il supporto di unità esterne motocondensanti, tubi di vario diametro, canalizzati e cablaggi. Possibilità di fissaggio a terra. Temperatura d' utilizzo: - 40°C / + 80°C



**COD. 117258**

B - Portata max 260 Kg

**COD. 117259**

C - Portata max 470 Kg

Misure:

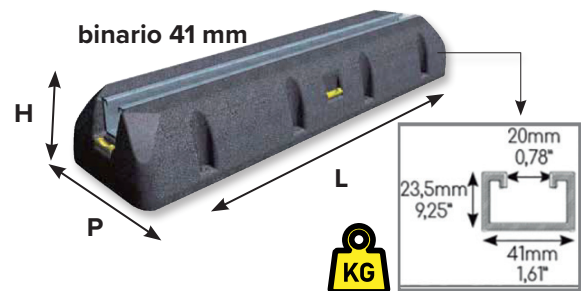
A - L 250 x P 160 x H 90 mm

B - L 450 x P 160 x H 90 mm

C - L 600 x P 160 x H 90 mm

D - L 1000 x P 160 x H 90 mm

E - L 1200 x P 160 x H 90 mm



**COD. 117262** A - Portata max 160 Kg

**COD. 117263** B - Portata max 260 Kg

**COD. 117264** C - Portata max 470 Kg

**COD. 117265** D - Portata max 630 Kg

**COD. 117266** E - Portata max 630 Kg

## SUPPORTI ANTIVIBRANTI A PAVIMENTO CON LIVELLA

**binario 21 mm**



**COD. 117212**

L450 x P110 x H90 mm



**180 Kg cad**

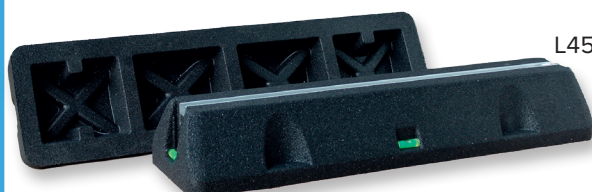
**COD. 117215**

L600 x P110 x H90 mm



**200 Kg cad**

**binario 21 mm**



**COD. 117214**

L450 x P160 x H90 mm



**180 Kg cad**

**COD. 117227**

L600 x P160 x H90 mm



**200 Kg cad**

### VASCHETTA DA INCASSO "N"

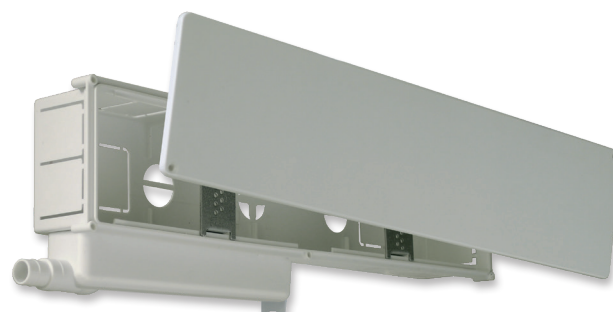


Costruzione in materiale plastico completa di coperchio  
Tasca di raccolta condensa reversibile con porta gomma  
Ø 18 ÷ 20

**COD. 107085**

L 485 x H 126 x P 61 L 485 mm

### VASCHETTA DA INCASSO "SPLITBOX" CON SIFONE INCORPORATO



Prodotto brevettato



Sifone meccanico incorporato alla vaschetta

Costruzione in materiale plastico completa di coperchio  
Tasca di raccolta condensa reversibile con portagomma  
Ø 18 ÷ 20

**COD. 117064**

L 450 x H 100 x P 65 mm

### CASSETTE PREDISPOSIZIONE IMPIANTI

- Sifone ispezionabile di dimensioni ridotte
- Con l'assenza del convogliatore non sarà più presente acqua libera nella parte bassa della cassetta
- Elimina il rischio che piccoli detriti entrino nelle condotte di scarico in fase di installazione
- Evita tracimazioni dal convogliatore in caso di qualsiasi intasamento nella condotta di scarico
- Elimina eventuali ristagni di condensa causa di muffe batteri
- Assicura maggiore isolamento dei cavi elettrici

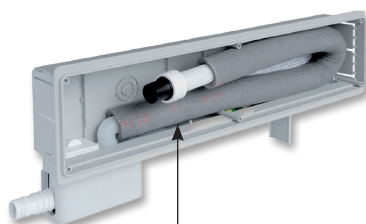
**Cassetta per scarico condensa reversibile destro o sinistro**  
Raccordo per attacco tubo Ø 16-18 e Ø 18-20 mm  
Completo di O - ring



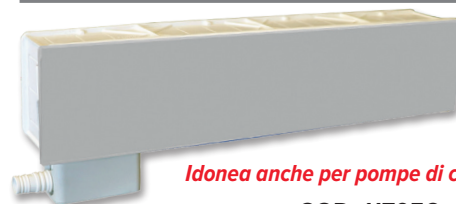
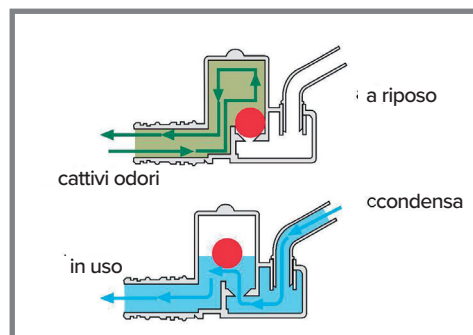
*La prima cassetta di predisposizione  
reversibile con sifone a secco  
ad attacco diretto*

**COD. 117055**

L430 x P65x H160 mm



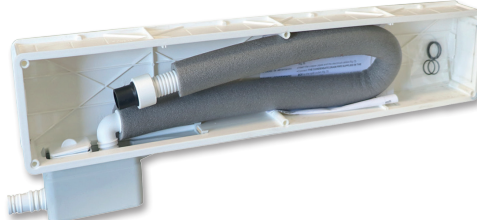
tubo ad attacco diretto



*Idonea anche per pompe di calore*

**COD. 117056**

L525 x P68x H160 mm

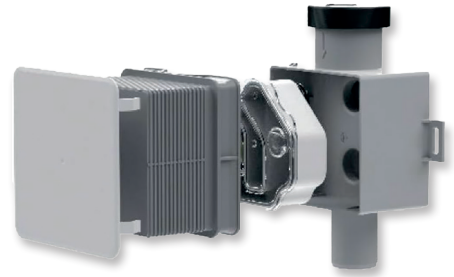


Video tutorial

## SIFONE AD INCASSO PER APPARECCHI DI CLIMATIZZAZIONE

Rappresenta una soluzione pratica e funzionale per il drenaggio delle acque di condensa, unendo facilità di manutenzione, adattabilità e efficacia nel prevenire odori indesiderati.

*Grande dimensione  
Adatto anche per pompe di calore  
Per impianti idronici*



Sifone da incasso in PP/ABS per il drenaggio dell'acqua di condensa alla rete fognaria.

La copertura è regolabile tagliando alla profondità di installazione.

Elimina in problema dei cattivi odori.

**L'unica con profondità di incasso variabile da un minimo di 60 mm fino a 110 mm!**

Questa caratteristica rende possibile installarlo in qualsiasi parete a prescindere dalla profondità del muro rendendo quindi sempre possibile l'ispezione anche se i tubi di ingresso e uscita si trovano in profondità nel muro.

Senza questo tipo di protezione di cantiere così profonda l'installazione sarebbe possibile solo in prossimità del filo parete quindi molto difficile e scomodo da adattare, una grande perdita di tempo per l'installatore!

*Adatto anche per pompe di calore*



Con pallina

## SIFONE ISPEZIONABILE PER SCARICO CONDENZA

Contribuisce ad evitare la diffusione degli odori sgradevoli che si originano nel sistema di scarico della condensa. Da utilizzare in abbinamento a tubi spiralati, rigidi o corrugati.

Entrata:  $\varnothing 20$   
Uscita:  $\varnothing 16 - 18 - 20$   
T.E.:  $-10^{\circ}\text{C}$  e  $+50^{\circ}\text{C}$



**COD. 117520**

**La cartuccia è lavabile, ispezionabile, ergonomica per l'estrazione dal corpo di scarico; funziona anche a secco.**

### Caratteristiche tecniche:

- Materiale: PP/ABS
- Peso: 280 gr
- Entrata:  $\varnothing 20 - 32$  mm
- Uscita:  $\varnothing 32$  mm
- Q max: 120 l/h
- **Elevata portata di scarico max: 120l/h**

**COD. 117445**

L 100 x H 100 x P 60 mm

## SIFONE PER SCARICO CONDENZA



In polipropilene bianco.  
Completo di placchetta per il montaggio ad incasso.  
Per l'eliminazione dei cattivi odori.  
Completo di tappo ispezione.  
Senza pallina  
Attacco  $\varnothing 32$

**COD.107186**

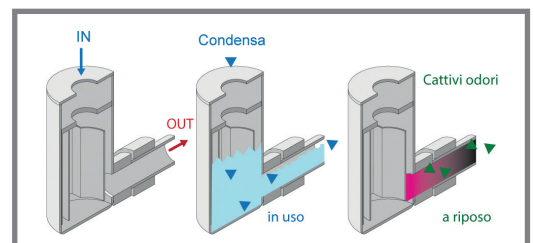
## SIFONE A SECCO ISPEZIONABILE



Kit sifone a secco ispezionabile con scarico condensa  $\varnothing 20$  mm per tubo flessibile, completo di guarnizione tecnica, O'ring di tenuta, scatola con coperchio e viti.

**COD. 117188**

L 154 x H 174 x P 58 mm



# BARRIERE D'ARIA



## Che cos'è una barriera d'aria?

La salvaguardia dell'ambiente, la riduzione dei consumi, un benessere migliore sono gli obiettivi raggiungibili con l'installazione di una barriera d'aria.

Una barriera d'aria è un dispositivo che crea una "lama d'aria" invisibile sulla soglia per separare in modo efficiente l'ambiente interno da quello esterno, senza limitare l'accesso da parte delle persone o dei veicoli.

Sono tutte dotate di telecomando IR che consente accensione, spegnimento e regolazione delle velocità; offrono inoltre un'estrema semplicità di installazione che si ricorda deve essere sempre effettuata da personale qualificato.



## Qual è la differenza tra una barriera d'aria tangenziale e una centrifuga?

Entrambe le soluzioni sono efficienti, è necessario valutare il contesto in cui devono essere installate.

### • Barriera con ventole tangenziali:

È più adatta a piccole attività e da installare ad un'altezza compresa tra 2,3 a 3 metri da terra

Crea un getto d'aria meno potente e poco rumoroso.

Possono essere installate su MURO, LEGNO, CARTONGESSO

### SERIE VA - ARIA FREDDA



COD. 091021  
L900 mm

COD. 091022  
L1200 mm

COD. 091023  
L1500 mm

COD. 091024  
L2000 mm

### SERIE VAT - ARIA FREDDA



COD. 091040  
L900 mm

COD. 091041  
L1200 mm

COD. 091042  
L1500 mm

### SERIE VAH - ARIA CALDA/FREDDA



COD. 091029  
L900 mm

COD. 091030  
L1200 mm

COD. 091035  
L1500 mm

• **Barriera con ventole centrifughe:**

Può essere installata ad un'altezza superiore rispetto alla tangenziale, fino ad un'altezza di 3,5 metri, offrendo un getto d'aria più forte e coprendo più efficacemente lo spazio.

Può essere installata su MURO, LEGNO, CARTONGESSO



**SERIE VAB - ARIA FREDDA**

**COD. 091026**  
L900 mm

**COD. 091027**  
L1200 mm

**COD. 091028**  
L1500 mm

**COD. 091025**  
L1800 mm



**SERIE VAC - ARIA FREDDA**

**COD. 091043**  
L900 mm

**COD. 091044**  
L1200 mm

**COD. 091045**  
L1500 mm



**SERIE VIN- ARIA FREDDA -**

Installazione da incasso a SOFFITTO e CARTONGESSO

**COD. 091036**  
L900 mm

**COD. 091037**  
L1200 mm

**COD. 091038**  
L1500 mm

**COD. 091039**  
L2000 mm



# SISTEMA DI FISSAGGIO E SBLOCCO RAPIDO

## GIUNTO AD INNESTO



COD.107930/P  
1/4" SAE F x 1/4

COD. 107931/P  
3/8" SAE F x 3/8

COD. 107932/P  
1/2" SAE F x 1/2

COD. 107933/P  
5/8" SAE F x 5/8

## GIUNTO A DOPPIO INNESTO



COD.107940/P 1/4"

COD.107941/P 3/8"

COD.107942/P 1/2"

COD.107943/P 5/8"

## GIUNTO RIDOTTO



COD.107944/P 3/8" x 1/4"

COD.107945/P 1/2" x 3/8"

COD.107946/P 5/8" x 1/2"

## GOMITO A DOPPIO INNESTO



COD.107950/P 1/4"

COD.1107951/P 3/8"

COD.1107952/P 1/2"

COD.1107953/P 5/8"

In confezione da 2 pezzi.

## KIT GATOR



COD.107970/P

Dima e meccanismo di sgancio  
1/4" - 3/8" - 1/2" - 5/8"



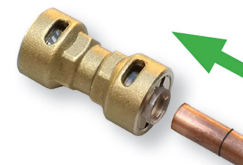
## SERRAGGIO FACILE E SICURO

sistema brevettato di inserimento

TAGLIA IL TUBO DI RAME E RIMUOVI LE SBAVATURE

INSERISCI IL TUBO NELLA DIMA CORRISPONDENTE AL DIAMETRO E SEGNA IL BORDO A FINE CORSA

INFILA IL TUBO DI RAME FINO IN FONDO AL RACCORDO ( FINO AL SEGNO CORRISPONDENTE )



e... **CLICK** .. **FATTO!**



## SBLOCCO VELOCE

semplice sistema di sgancio tramite clip

INSERISCI LA CLIP TRA IL TUBO DI RAME E L'INNESTO RAPIDO

SPINGI LA CLIP NELLA DIREZIONE OPPOSTA

e... **CLICK** ..

**FATTO!**



**SENZA SALDATURE!**  
**SENZA FLANGIATURE!**



INQUADRA IL QR CODE  
PER IL VIDEO TUTORIAL

## RACCORDI PER TUBO RAME NUDO IN POLLICI

A saldare ideale per la costruzione di linee frigorifere con tubo di rame in pollici.

Spessore: 1 mm

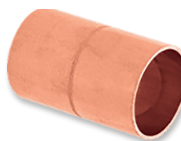
Secondo lo standard ASME B16.22-2011.

### CURVA 90°



- COD.117129** 1/2" (12,70 x 1 mm)
- COD. 117130** 5/8" (15,88 x 1 mm)
- COD. 117131** 3/4" (19,05 x 1 mm)
- COD. 117132** 7/8" (22,22 x 1mm)
- COD. 117133** 1" (25,40 x 1 mm)
- COD. 117134** 1 1/8" ( 28,57 x 1 mm)
- COD. 117135** 1 3/8" ( 34,92 x 1 mm)
- COD. 117136** 1 5/8" ( 41,27 x 1 mm)

### MANICOTTO



- COD. 117149** 1/2" (12,70 x 1 mm)
- COD. 117150** 5/8" (15,88 x 1 mm)
- COD. 117151** 3/4" (19,05 x 1 mm)
- COD. 117152** 7/8" (22,22 x 1mm)
- COD. 117153** 1" (25,40 x 1 mm)
- COD. 117154** 1 1/8" ( 28,57 x 1 mm)
- COD. 117155** 1 3/8" ( 34,92 x 1 mm)
- COD. 117156** 1 5/8" ( 41,27 x 1 mm)

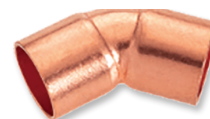
### MANICOTTO RIDOTTO



- COD. 117140** 5/8"(15,88 x 1) x 3/4"(19,05 x 1)mm
- COD. 117141** 3/4"(19,05 x 1) x 7/8"(22,22 x 1)mm
- COD. 117144** 1 1/8( 28,57 x 1)x 1 3/8(34,92 x 1)mm

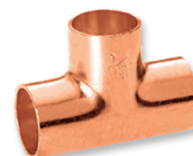
### CURVA 45°

- COD.117138** 1/2" (12,70 x 1 mm)
- COD. 117139** 5/8" (15,88 x 1 mm)
- COD. 117146** 3/4" (19,05 x 1 mm)
- COD. 117147** 7/8" (22,22 x 1mm)
- COD. 117148** 1" (25,40 x 1 mm)
- COD. 117179** 1 1/8" ( 28,57 x 1 mm)
- COD. 117189** 1 3/8" ( 34,92 x 1 mm)
- COD. 117195** 1 5/8" ( 41,27 x 1 mm)



### RACCORDO A "T"

- COD. 117157** 1/2" (12,70 x 1 mm)
- COD. 117160** 5/8" (15,88 x 1 mm)
- COD. 117161** 3/4" (19,05 x 1 mm)
- COD. 117162** 7/8" (22,22 x 1mm)
- COD. 117163** 1" (25,40 x 1 mm)
- COD. 117164** 1 1/8" ( 28,57 x 1 mm)
- COD. 117165** 1 3/8" ( 34,92 x 1 mm)
- COD. 117166** 1 5/8" ( 41,27 x 1 mm)



### TELECOMANDO UNIVERSALE PER CLIMATIZZATORI



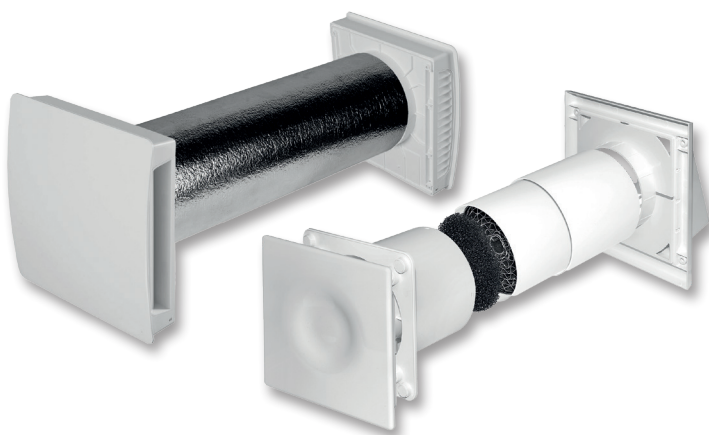
Facile programmazione  
tramite codice e marca

**COD. 170901**  
L157 x P15 x H55 mm



Guida veloce!

## NUOVA GAMMA DI RECUPERATORI DI CALORE - PUNTUALI - DECENTRALIZZATI



Consente di limitare le perdite di calore causate dalla ventilazione degli ambienti.

L'unità è dotata di uno scambiatore di calore ad accumulo che trattiene e immagazzina l'energia termica per trasferirla all'aria fornita dall'esterno. Grazie a questa soluzione è possibile lo scambio di aria fresca con una temperatura vicina a quella prevalente nell'ambiente.

### Modalità di estrazione dell'aria

Il recuperatore HRV è sempre acceso in modalità di scarico. L'aria rimossa dall'ambiente dopo l'accensione trasferisce l'energia termica allo scambiatore di alluminio. Dopo sessanta secondi, la ventola passa automaticamente alla modalità di alimentazione.

### COD. 900974

HRV-100P Ø 100- 30/45 m³/h

### COD. 900975

HRV-125P Ø 125 - 50/70 m³/h

### Modalità di alimentazione dell'aria

L'aria fornita dall'esterno viene riscaldata dal calore accumulato dallo scambiatore prima di entrare nell'ambiente.

A causa di tale azione, la perdita di calore è impercettibile.



**SEDE:** via 1° Maggio, 7 - 21012 Cassano Magnago (VA) Tel: 0331 - 20.49.11 r.a. - Fax: 0331 - 20.14.58  
E-mail: ferrarivarese@ferrariwelcome.it

**FILIALE:** via S. Pieretto, 50 - 55060 Capannori (LU) Tel: 0583 - 941.41 r.a. - Fax: 0583 - 946.82  
E-mail: ferrarilucca@ferrariwelcome.it

**FILIALE:** viale dell'Artigianato, 276 - 35047 Solesino (PD) Tel: 0429 - 76.72.27 - Fax: 0429 - 70.18.10  
E-mail: ferraripadova@ferrariwelcome.it

SCARICA LA NOSTRA APP



SEGUICI SUI NOSTRI  
CANALI SOCIAL



FACEBOOK



INSTAGRAM



YOUTUBE

Raccolta differenziata  
PAP22 Carta  
Verifica le disposizioni del tuo Comune